

Közlekedési szervezetek jellemzői, csoportosítása

Szervezeti felépítés

Tevékenységi (funkció) szerkezet

A rendszer adaptivitása

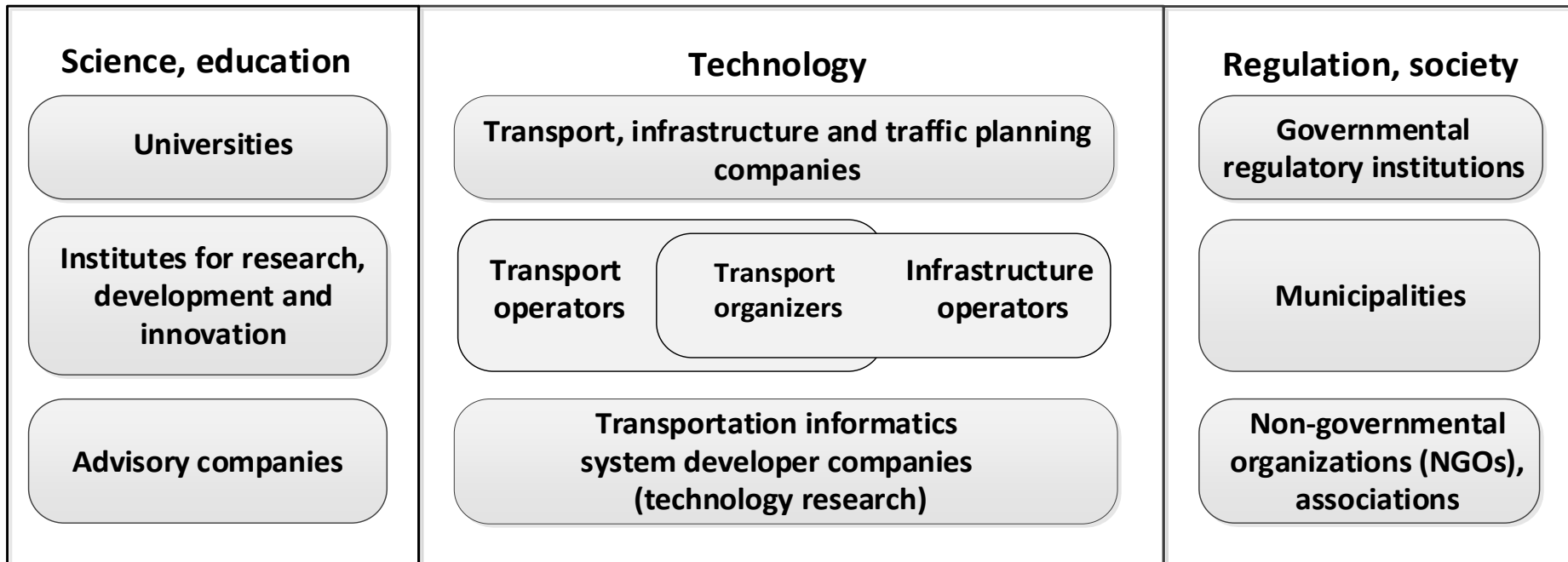
funkcionális egység – szervezeti
egység – alrendszer

*bemeneti, tárolt, kimeneti
információi*

A közlekedési szervezetek összehasonlítása alágazatonként

INFORMATIKÁT BEFOLYÁSOLÓ JELLEMZŐK		VASÚTI KÖZLEKEDÉS I.	VÍZI KÖZLEKEDÉS II.	LÉGI KÖZLEKEDÉS III.	KÖZÚTI KÖZLEKEDÉS IV.
SZERVEZET	foglalkoztatottak száma (fő)	több tízezer	néhány ezer	néhány ezer	több százezer, de vállalatonként néhányszor tíz, száz
	szervezet jellege (Magyarországon)	erősen centralizált és hierarchikus felépítés	centralizált	centralizált forgalomirányítás, egyébként a vállalati irányítás decentralizált	decentralizált

A közlekedéssel kapcsolatos szervezetek csoportosítása



Példák

Tudományos, oktatási háttér

Kutató intézetek

Közlekedéstudományi Intézet
Nonprofit Kft.

Egyetemek

BME, Közlekedésmérnöki és
Járműmérnöki Kar
Széchenyi István Egyetem,
Műszaki Tudományi Kar

Műszaki, technológiai háttér

Közlekedési tervező cégek

FŐMTERV Mérnöki tervező Zrt.
UVATERV Út- Vasúttervező Zrt.
Pro Urbe Mérnöki és Városrendezési Kft.
TRENCON COWI Tanácsadó és Tervező Kft.
KÖZLEKEDÉS Fővárosi Tervező Iroda Kft.

Közlekedés üzemeltetés

VOLÁN Társaságok
MÁV-START Zrt.
GySEV Zrt.
Városi közlekedési cégek
Wizz Air Hungary Kft.

BKK Zrt.

Infrastruktúra üzemeltetés

Magyar Közút Nonprofit Zrt.
Nemzeti Útdíjfizetési Szolgáltató Zrt.
MÁV Pályavasút
BKK Közút Zrt.
HungaroControl Zrt.
Budapest Airport Zrt.

Közlekedés informatikai rendszerfejlesztő (*technológiai kutató*) cégek

Synergon Informatikai NyRt.
T-Systems Magyarország Zrt.
MÁV Szolgáltató Központ Zrt.
i-cell Kft.
Best Way Kft.
SZTAKI
Bay Zoltán Alkalmazott Kutatási Közhasznú Nonprofit Kft.

Szabályozási, társadalmi háttér

Állami szabályozó szervezetek

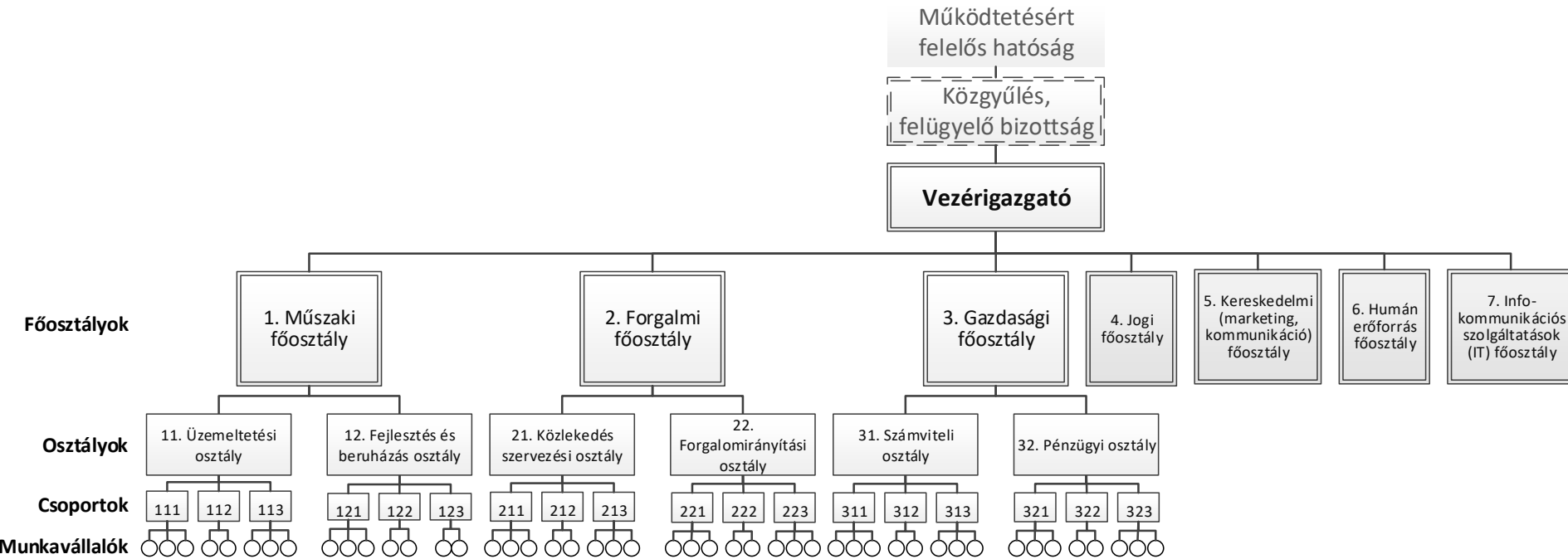
Nemzeti Fejlesztési Minisztérium
Nemzeti Infrastruktúra Fejlesztő Zrt.
Nemzeti Fejlesztési Ügynökség
Nemzeti Közlekedési Hatóság*

Civil szervezetek, egyesületek

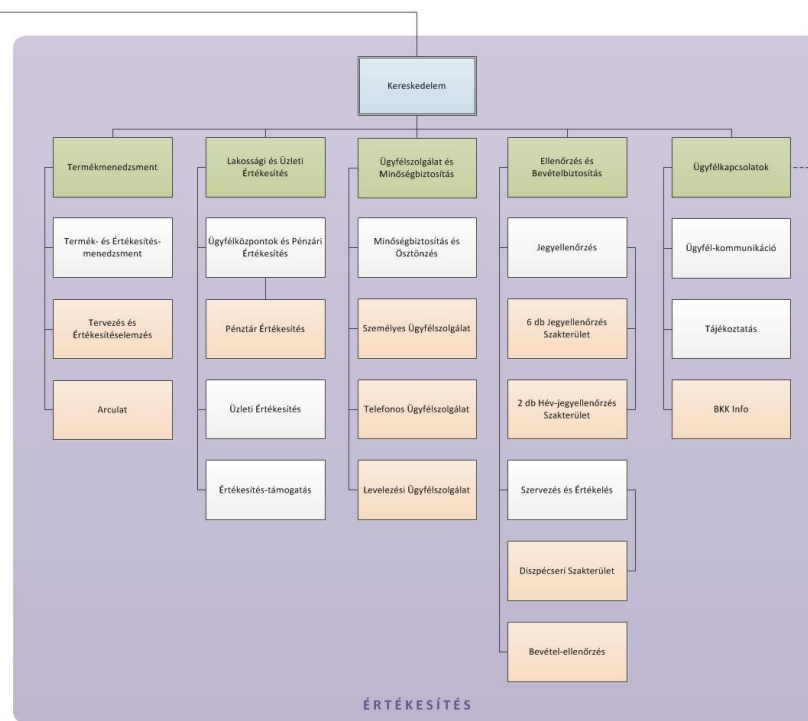
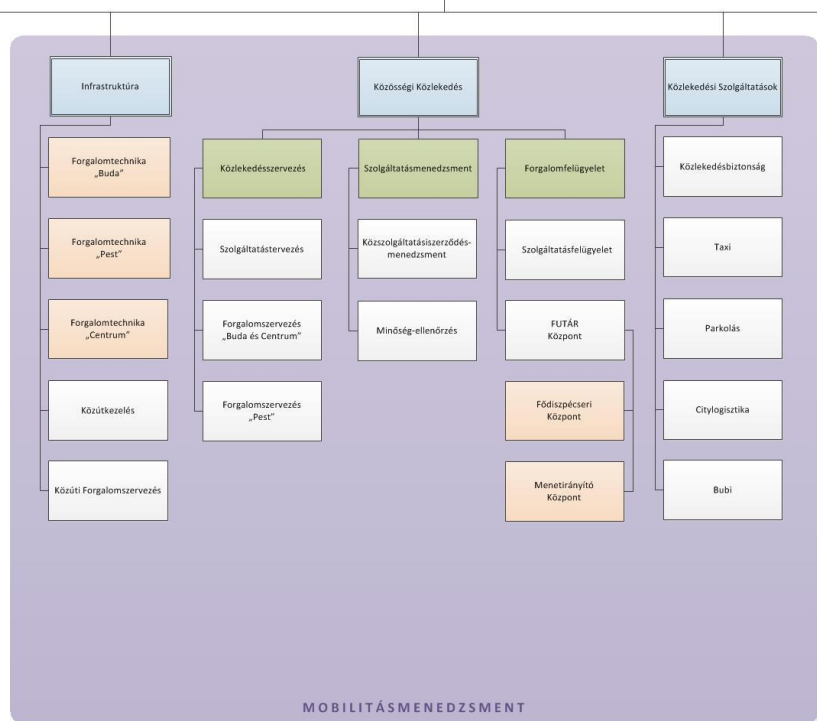
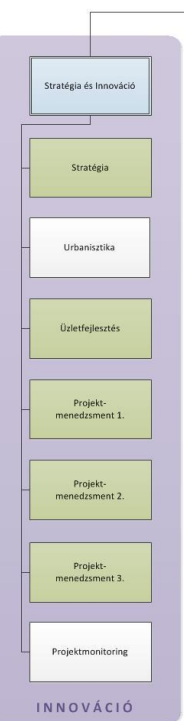
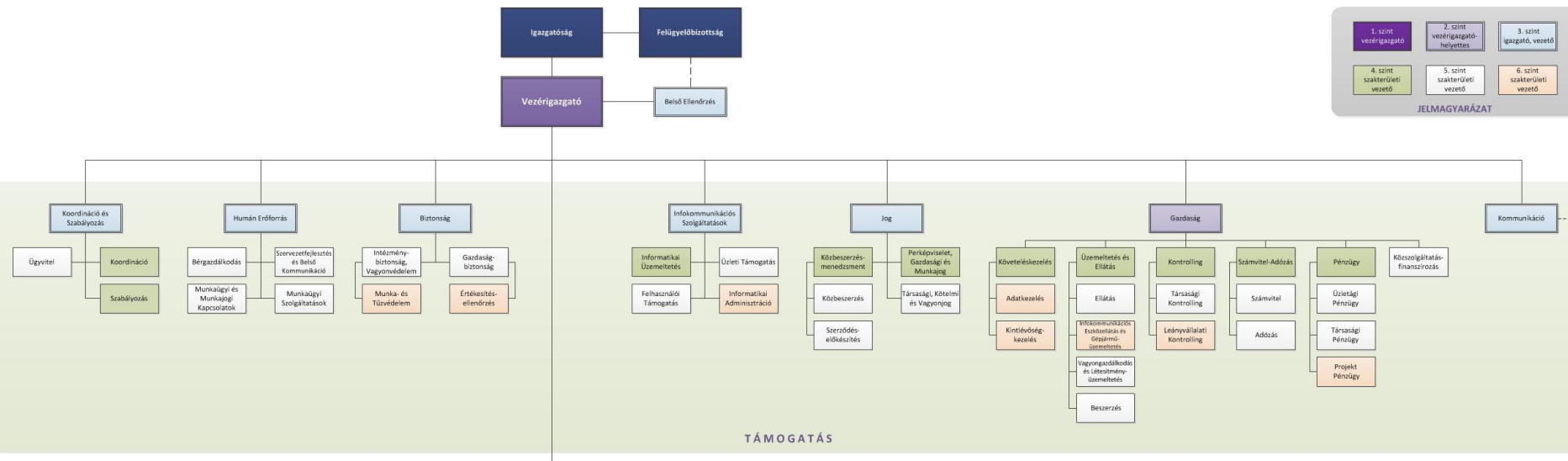
Magyar Közlekedési Klub
Magyar Kerékpáros Klub
Levegő Munkacsoport
Közlekedéstudományi Egyesület
ITS Hungary Egyesület
VEKE

***NKH**:Közlekedési eszközök, infrastruktúra műszaki színvonalának jogszabályi előírása, a közlekedésben résztvevők műszaki, technikai, közlekedési ismereteinek képzése.

Közlekedési szervezetek tipikus felépítése



BKK szervezeti ábra (2015)

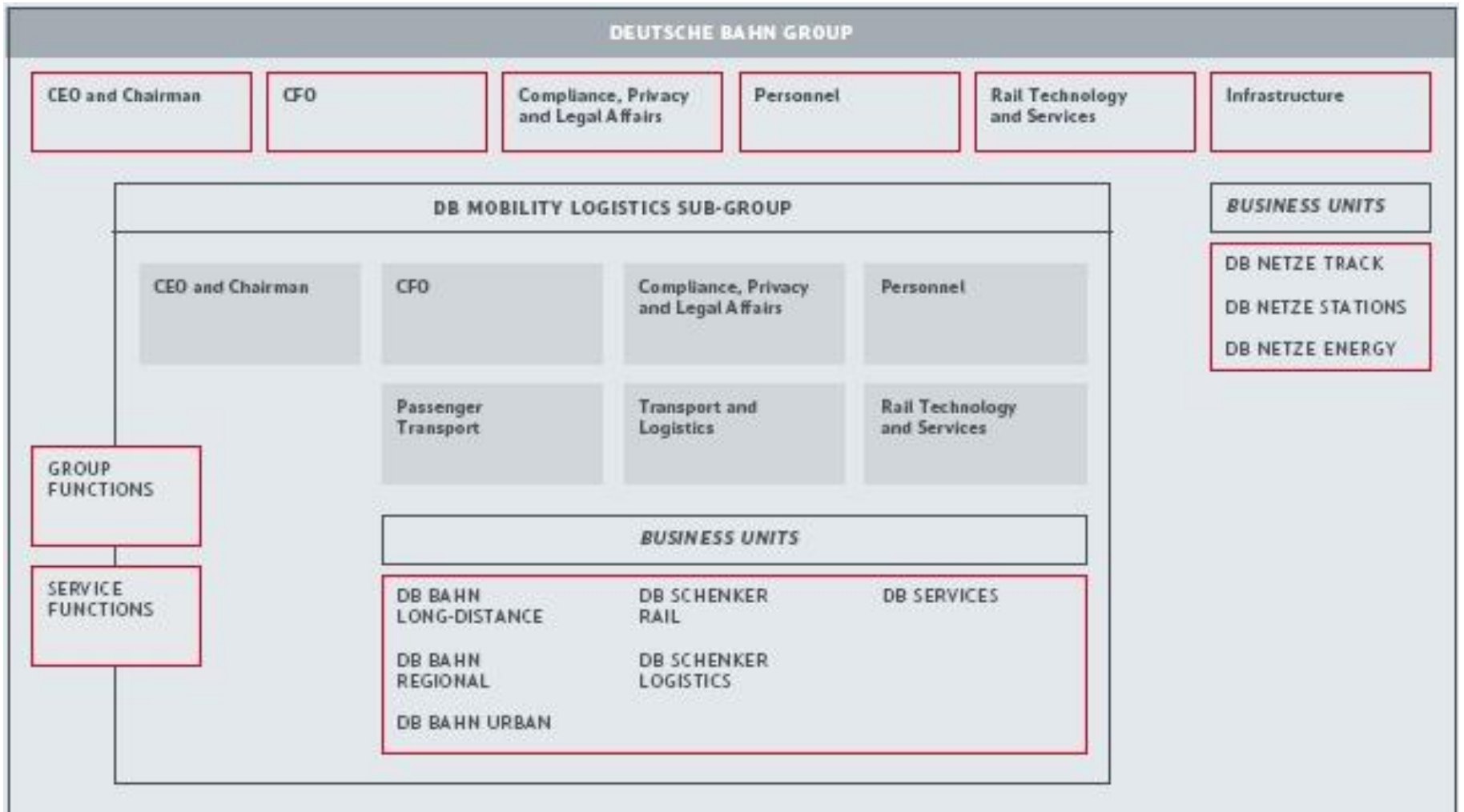


Volán Egyesülés, Volán „társaságok”, MÁV-csoport

ÖBB szervezeti ábra



DB szervezeti ábra



Közlekedési szervezetek tevékenységi szerkezete (funkcionális kördiagram)

IV. GAZDÁLKODÁS

Gazdálkodás:

1. Állóeszköz-gazdálkodás
2. Készletgazdálkodás

Elszámolás:

1. Munkabér
2. Anyag
3. Energia
4. Teljesítmény
5. Pénzügy
6. Statisztika

1. Kutatás
2. Tervezés
3. Építés
4. Javítás, karbantartás
5. Infokommunikációs szolgáltatások

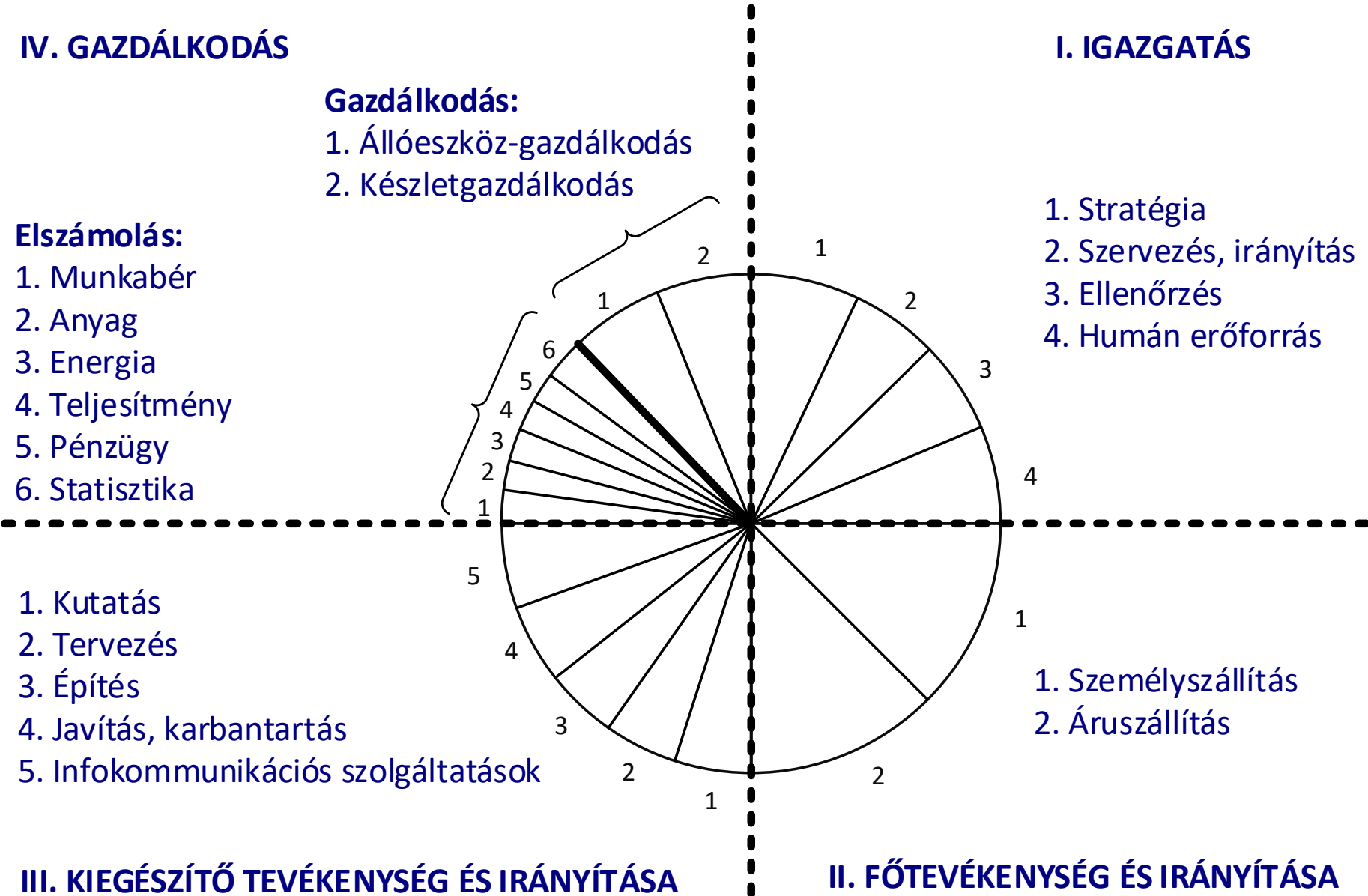
III. KIEGÉSZÍTŐ TEVÉKENYSÉG ÉS IRÁNYÍTÁSA

I. IGAZGATÁS

1. Stratégia
2. Szervezés, irányítás
3. Ellenőrzés
4. Humán erőforrás

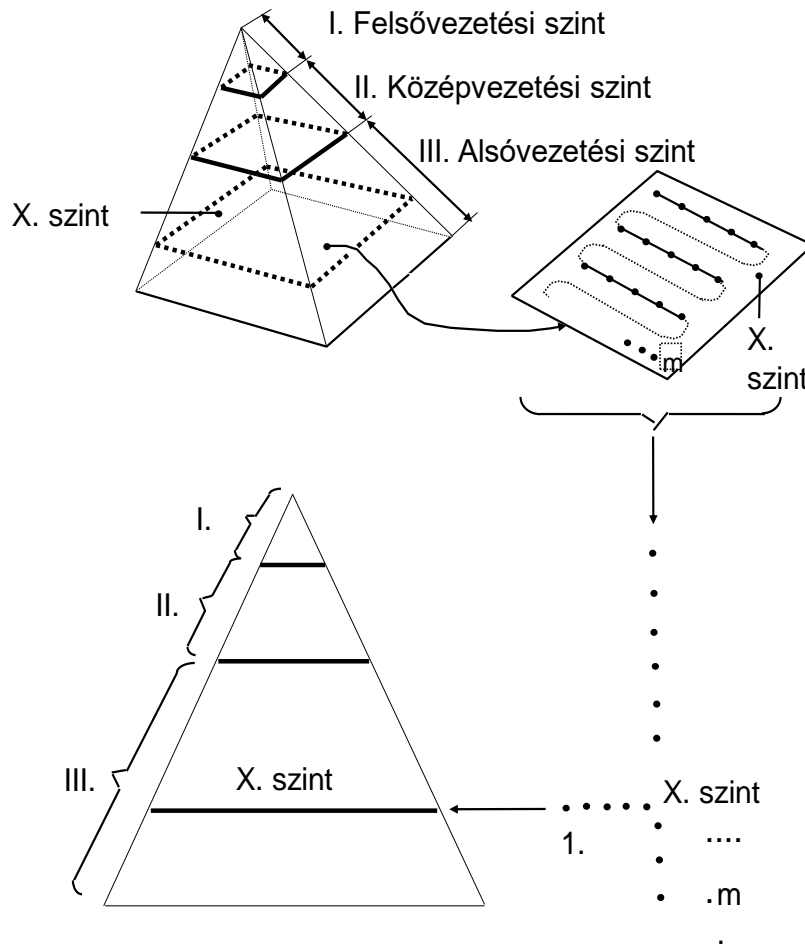
1. Személyszállítás
2. Áruszállítás

II. FŐTEVÉKENYSÉG ÉS IRÁNYÍTÁSA



vezetési szintek funkciói és az információellátás jellemzői

Vezetési szintek szerinti szerkezet



a szervezetek belső
információs igénye a
rendezőelv

több szintű tervezés

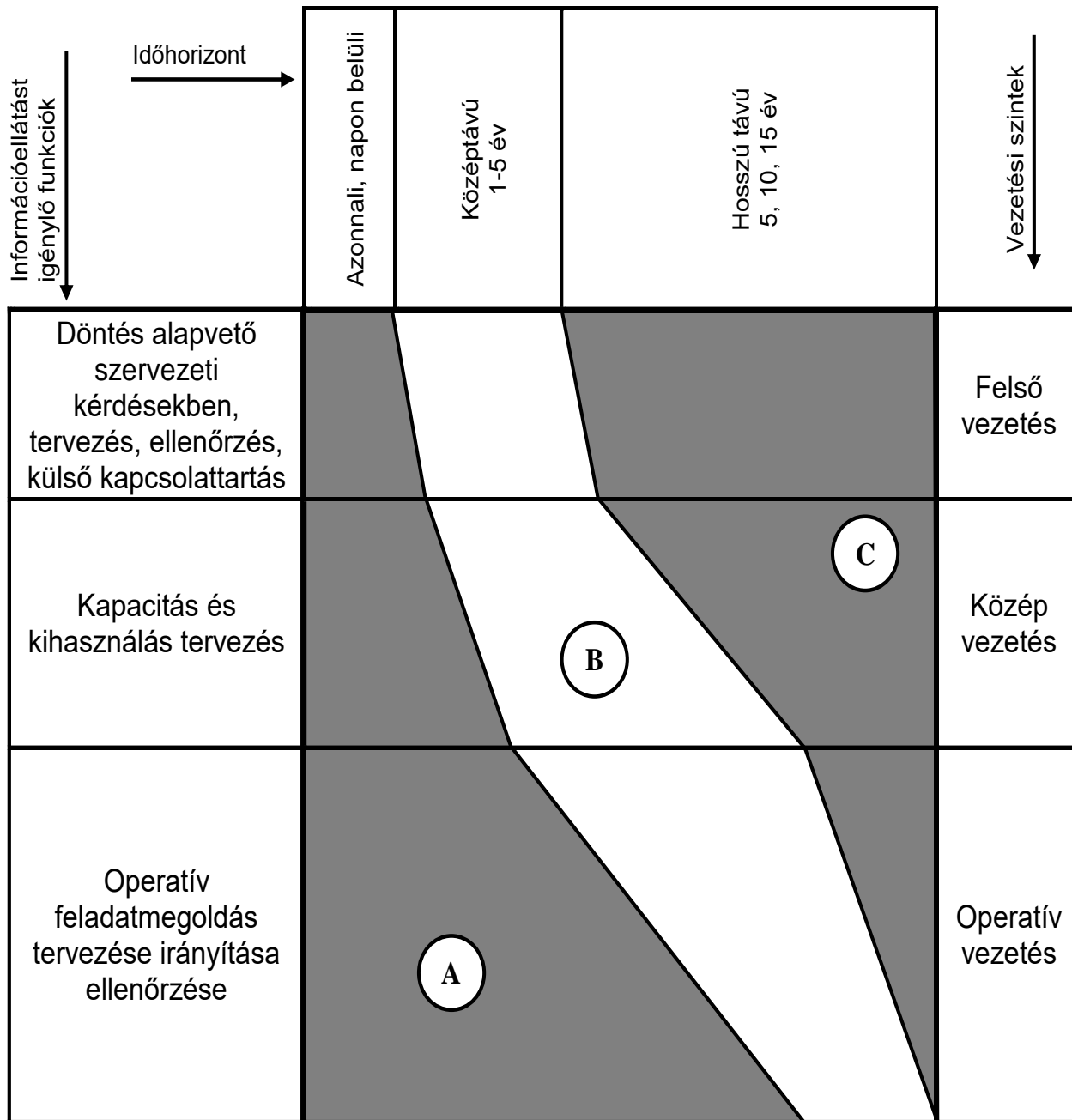
funkcionális elemzés
folyamat elemzés

cél – funkció – rendszer

(ábrázolás síkokon)

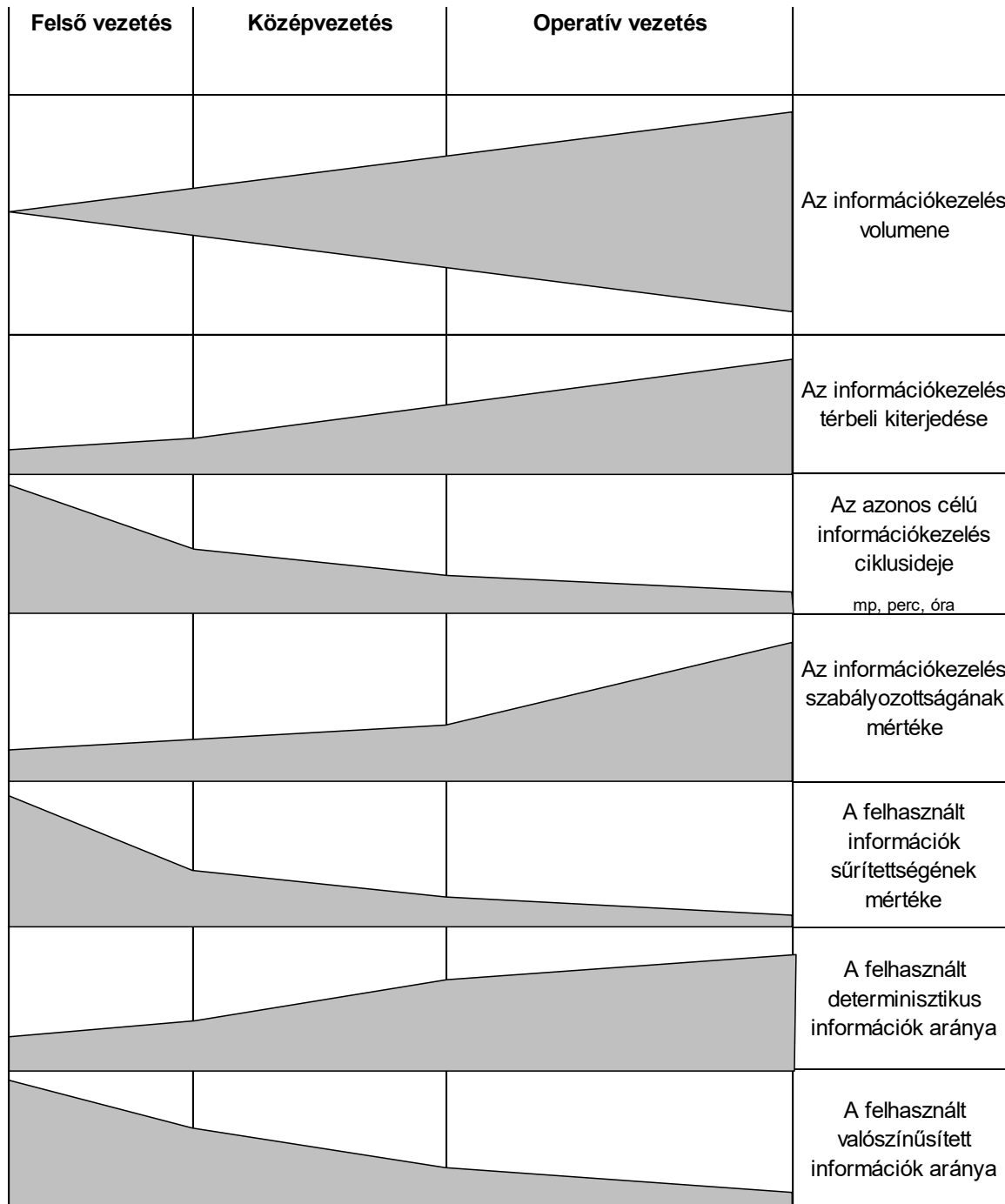
információ kezelő rendszer =
szervezeti egységek + gépi (ICT)
rendszerek

Az információellátás időbeliségének arányai a vezetési szinteken



- A – kis időciklusú információkezelés
- B – középciklusú információkezelés
- C – nagy ciklusú információkezelés

A vezetési szintek relatív információellátási karakterisztikái



A közlekedési igény adatok pontosságának változása

